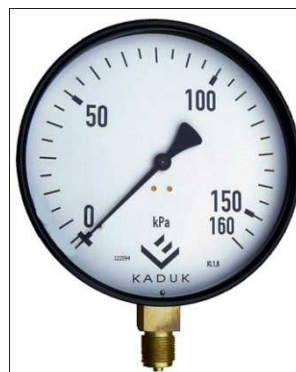


Tlakoměr standardní, průměr 160, typ 313

- Průměr pouzdra 160
- Připojení spodní (radiální)
- Třída přesnosti 1,6
- Závit M20x1,5; G 1/2"
- Stupnice v pascálech; v barech
- Pouzdro ocel, barva černá
- Kroužek ocel, barva chromovaná
- Průzor sklo
- Číselník Al, podklad bílý, stupnice černá
- Ukazovatel Al, barva černá
- Strojek CuZn (Ms)
- Měřicí systém trubkové péro, slitina mědi



Popis, použití

Standardní tlakoměr pro běžné měření tlaku kapalin a plynů, které nepůsobí korozivně na slitiny mědi a nekystalizují.

Dovolené zatížení

Statické zatížení 3/4 hodnoty plného rozsahu stupnice
 Dynamické zatížení 2/3 hodnoty plného rozsahu stupnice
 Maximální přetížení hodnota plného rozsahu stupnice

Přípustné teploty

Měřená látka max. 60 °C
 Okolí -25 až +60 °C

Měřicí rozsahy a objednáčí čísla

	313 M20x1,5		313 G1/2"
0-60 kPa	P1495L567006	0-0,6 bar	P1495B067002 *)
0-100 kPa	P1495L569006	0-1 bar	P1495B069002
0-160 kPa	P1495L570006	0-1,6 bar	P1495B070002
0-250 kPa	P1495L572006	0-2,5 bar	P1495B072002
0-400 kPa	P1495L573006	0-4 bar	P1495B073002
0-600 kPa	P1495L574006	0-6 bar	P1495B074002
0-1 MPa	P1495E749006	0-10 bar	P1495B075002
0-1,6 MPa	P1495E750006	0-16 bar	P1495B076002
0-2,5 MPa	P1495E752006	0-25 bar	P1495B078002
0-4 MPa	P1495E753006	0-40 bar	P1495B079002
0-6 MPa	*)	0-60 bar	*)
0-10 MPa	*)	0-100 bar	*)
0-16 MPa	*)	0-160 bar	*)

0-25 MPa	*)	0-250 bar	*)
0-40 MPa	*)	0-400 bar	*)
-100..0 kPa	*)	-1..0 bar	*)
-100..0..60 kPa	*)	-1..0..0,6 bar	*)
-100..0..150 kPa	*)	-1..0..1,5 bar	*)
-100..0..300 kPa	*)	-1..0..3 bar	*)
-100..0..500 kPa	*)	-1..0..5 bar	*)
-100..0..900 kPa	*)	-1..0..9 bar	*)
-0,1..0..1,5 MPa	*)	-1..0..15 bar	*)

*) Takto označené rozsahy se vyrábějí pouze na zakázku a je třeba dbát na minimální odběr, resp.příplatky za podlimitní množství.